

FCC / IC - EN

This device complies with Part 15 of the FCC and Industry Canada license-exempt RSS standards. Operation is subject to the following two conditions: (1) This device may not cause harmful interference, and (2) this device must accept any interference received, including interference that may cause undesired operation.

FCC NOTE: The manufacturer is not responsible for any radio or TV interference caused by unauthorized modifications to this equipment. Such modifications could void the user's authority to operate the equipment.

NOTE: This equipment has been tested and found to comply with the limits for a Class B digital device, pursuant to Part 15 of the FCC Rules. These limits are designed to provide reasonable protection against harmful interference in a residential installation. This equipment generates, uses and can radiate radio frequency energy, and if not installed and used in accordance with the instructions, may cause harmful interference to radio communications. However, there is no guarantee interference will not occur in a particular installation. If this equipment does cause harmful interference to radio or television reception, which can be determined by turning the equipment off and on, the user is encouraged to try to correct the interference by one or more of the following measures:

- Reorient or relocate the receiving antenna.
- Increase the separation between the equipment and receiver.
- Connect the equipment into an outlet on a circuit different to which the receiver is connected.
- Consult the dealer or an experienced radio/TV technician for help.

Important note: To comply with the FCC RF exposure compliance requirements, no change to the antenna or the device is permitted. Any change to the antenna or the device could result in the device exceeding the RF exposure requirements and void user's authority to operate the device.

FCC / IC - FR

Cet appareil est conforme au paragraphe 15 des normes FCC et au CNR pour les appareils exempts de licence d'Industrie Canada. Son utilisation est soumise aux deux conditions suivantes: (1) cet appareil ne doit pas occasionner de brouillage préjudiciable et (2) cet appareil doit accepter toutes les interférences reçues, notamment les interférences qui peuvent provoquer un fonctionnement non désiré.

REMARQUE DE LA FCC: Le fabricant n'est pas responsable des interférences sur les fréquences radioélectriques ou télévisuelles pouvant être causées par des modifications non autorisées de ce matériel. De telles modifications peuvent annuler le droit de l'utilisateur à utiliser cet appareil.

REMARQUE: Cet appareil a été testé et certifié conforme aux limites relatives aux appareils numériques de catégorie B définies dans le paragraphe 15 des normes FCC. Ces limites ont été définies afin de fournir une protection raisonnable contre le brouillage préjudiciable en milieu résidentiel. Cet appareil produit, utilise et peut émettre des ondes de fréquence radio, et, s'il n'est pas installé et utilisé conformément aux instructions, il peut provoquer un brouillage préjudiciable aux communications radio. Il n'existe toutefois aucune garantie que des interférences ne se produiront pas dans une installation donnée. Si cet appareil occasionne un brouillage préjudiciable à la réception radiophonique ou télévisuelle, il suffit d'allumer et d'éteindre l'appareil pour déterminer sa responsabilité. Nous encourageons l'utilisateur à essayer de corriger ces interférences en appliquant une ou plusieurs des mesures suivantes:

- Reorienter ou déplacer l'antenne de réception.
- Augmenter la distance entre l'appareil et le récepteur.
- Brancher l'appareil à une prise secteur différente de celle du récepteur.
- Pour obtenir de l'aide, consulter le revendeur ou un technicien spécialisé en postes radio ou télévisuels.

Remarque importante: Pour se conformer aux exigences de conformité de la FCC concernant l'exposition aux RF, aucune modification apportée à l'antenne ou au dispositif n'est autorisée. Toute modification apportée à l'antenne ou au dispositif pourrait faire en sorte que le dispositif dépasse les exigences d'exposition aux RF et pourrait annuler le droit de l'utilisateur à utiliser ce dispositif.

FCC / IC - ES

Este dispositivo cumple con las especificaciones del apartado 15 de las normas de la FCC y con las especificaciones de las normas radioeléctricas (RSS) del Ministerio de Industria de Canadá aplicables a aparatos exentos de licencia. El funcionamiento está sujeto a las siguientes dos condiciones: (1) este dispositivo no debe provocar interferencia perjudicial, y (2) este dispositivo debe aceptar toda interferencia que reciba, incluso la que pudiera causar un funcionamiento no deseado.

NOTA DE LA FCC: El fabricante no se hace responsable de ninguna interferencia de radio o TV ocasionada por modificaciones no autorizadas efectuadas a este equipo. Estas modificaciones podrían anular la autoridad del usuario para utilizar este equipo.

NOTA: Este equipo ha sido probado y cumple con los límites para dispositivos digitales de Clase B, de conformidad con el apartado 15 de la normativa de la FCC. Estos límites están diseñados para proveer protección razonable contra interferencias perjudiciales en instalaciones residenciales. Este equipo genera, usa y puede irradiar energía de radiofrecuencias y, si no se instala y usa según las instrucciones, puede provocar interferencia perjudicial a las radiocomunicaciones. No obstante, no hay garantías de que no ocurrirá interferencia en una instalación en particular. Si este equipo provoca interferencia perjudicial a la recepción de radio o televisión, lo que puede determinarse encendiendo y apagándolo, se recomienda que el usuario intente corregir la interferencia aplicando una o más de las siguientes medidas:

- Reorientar o reubicar la antena receptora.
- Incrementar la separación entre el equipo y el receptor.
- Conectar el equipo a un tomacorriente de un circuito diferente del circuito al que el receptor está conectado.
- Consultar al distribuidor o a un técnico con experiencia en radio/televisión para solicitar asistencia.

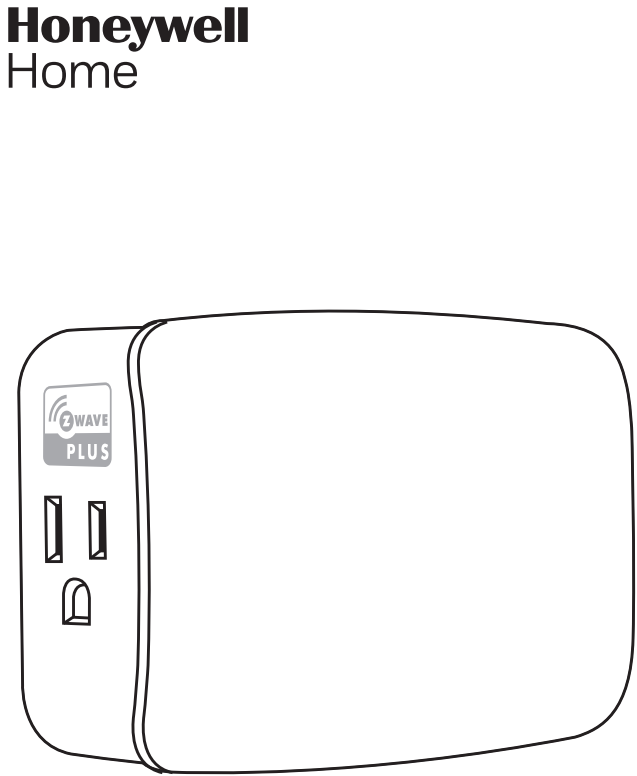
Nota importante: Para cumplir con los requisitos de cumplimiento de exposición de radiofrecuencia de la FCC, no se permiten cambios a la antena o el dispositivo. Cualquier cambio a la antena o dispositivo podría hacer que el dispositivo supere los requerimientos de exposición de radiofrecuencia y anular la autoridad del usuario para operar el dispositivo.

FCC – U2Z2W4104 IIC: 6924A-ZW4104
 Model: ZW4106/39449
 CAN ICES-3(B)/NMB-3(B)

All brand names shown are trademarks of their respective owners. Tous les noms de marque illustrés sont des marques de commerce de leurs propriétaires respectifs. Todos los nombres de marca que aparecen son marcas comerciales pertenecientes a sus respectivos propietarios.

The Honeywell Home trademark is used under license from Honeywell International, Inc. This product is manufactured by Resideo. **MADE IN CHINA/FABRIQUÉ EN CHINE/HECHO EN CHINA** 39449 | ZW4106 | 04/05/19 v3

Resideo Technologies, Inc.
 2 Corporate Center Dr. Suite 100
 P.O. Box 9040
 Melville, NY 11747
 www.security.honeywellhome.com | 1-800-645-7492



SMART SWITCH

PLUG-IN

INTERRUPTEUR INTELLIGENT

ENFICHABLE

INTERRUPTOR INTELIGENTE

ENCHUFE

SUPPORT
SOUTIEN
APOYO

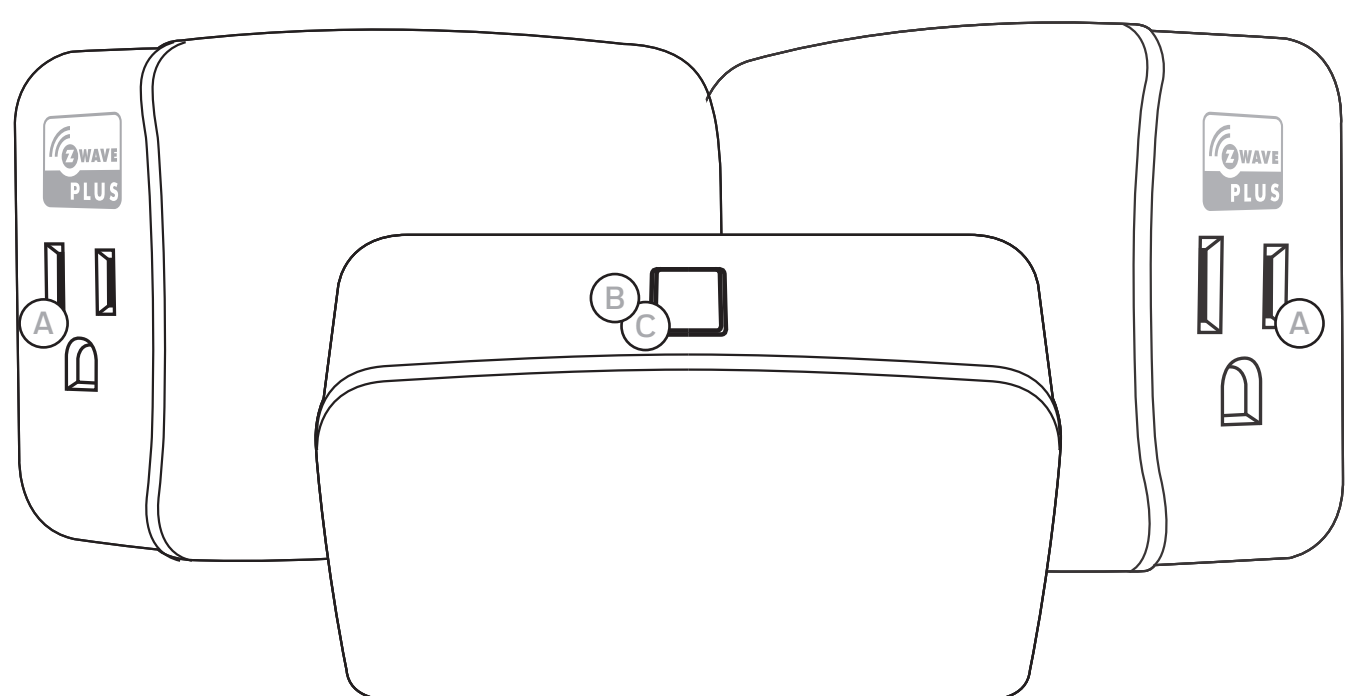
https://mywebtech.honeywellhome.com/ MyWebTech

U.S. WARRANTY
U.S. GARANTIE
GARANTÍA DE U.S.

https://www.security.honeywellhome.com/hsc/resources/wa/index.html Warranty/Garantie/Garantia

WARNING	ADVERTENCIA
<p>RISK OF FIRE RISK OF ELECTRICAL SHOCK RISK OF BURNS TO REDUCE THE RISK OF ELECTRIC SHOCK, THIS PRODUCT HAS A GROUNDING TYPE PLUG THAT HAS A THIRD (GROUNDING) PIN. THIS PLUG WILL ONLY FIT INTO A GROUNDING TYPE POWER OUTLET. IF THE PLUG DOES NOT FIT INTO THE OUTLET, CONTACT A QUALIFIED ELECTRICIAN TO INSTALL THE PROPER OUTLET. DO NOT CHANGE THE PLUG IN ANY WAY.</p> <p>CONTROL LING APPLIANCES CAUTION: TO REDUCE THE RISK OF OVERHEATING AND POSSIBLE DAMAGE TO OTHER EQUIPMENT: • DO NOT EXCEED RATINGS • DO NOT USE TO CONTROL ANY DEVICE WHERE AN UNTENDED OPERATION COULD CAUSE UNSAFE CONDITIONS (HEAT LAMP, SUN LAMP, ETC.)</p>	<p>RIESGO DE INCENDIO RIESGO DE DESCARGA ELÉCTRICA RIESGO DE QUEMADURAS PARA REDUCIR EL RIESGO DE DESCARGAS ELÉCTRICAS, ESTE PRODUCTO TIENE UN ENCHUFE DE CONEXIÓN A TIERRA CON UNA TERCERA PATA (DE CONEXIÓN A TIERRA). ESTE ENCHUFE ES APTO SOLAMENTE PARA TOMACORRIENTES DE CONEXIÓN A TIERRA. SI EL ENCHUFE NO ENTRA EN EL TOMACORRIENTE, LLAME A UN ELECTRICISTA MATRICULADO PARA QUE INSTALE EL TOMACORRIENTE CORRECTAMENTE. NO MODIFIQUE EL ENCHUFE DE NINGUNA MANERA.</p> <p>CONTROL DE APARATOS PRECAUCIÓN: A FIN DE DISMINUIR EL RIESGO DE RECALENTAMIENTO Y DE POSIBLES DAÑOS EN LOS DEMÁS EQUIPOS: • NO SUPERAR LOS VALORES NOMINALES ELÉCTRICOS. • NO USAR PARA CONTROLAR DISPOSITIVOS EN LOS QUE EL FUNCIONAMIENTO NO INTENCIONADO PODRÍA PROVOCAR SITUACIONES PELIGROSAS (LÁMPARAS DE CALEFACCIÓN, LÁMPARAS SOLARES, ETC.)</p>
<p>AVERTISSEMENT</p> <p>RISQUE D'INCENDIE RISQUE DE CHOC ÉLECTRIQUE RISQUE DE BRÛLURES POUR RÉDUIRE LES RISQUES DE CHOC ÉLECTRIQUE, CE PRODUIT COMPREND UNE FICHE MISE À LA TERRE CONSTITUÉE D'UNE TROISIÈME BROCHE (MISE À LA TERRE). CETTE FICHE NE PEUT ÊTRE INSÉRÉE QUE DANS UNE PRISE DE COURANT À LA TERRE. SI LA FICHE NE PEUT ÊTRE INSÉRÉE DANS LA PRISE, COMMUNIQUEZ AVEC UN ÉLECTRICIEN QUALIFIÉ QUI INSTALLERA UNE PRISE ADEQUATE. NE CHANGEZ PAS LA PRISE DE QUELQUE MANIÈRE QUE CE SOIT.</p> <p>COMMANDE DES APPAREILS ATTENTION: POUR RÉDUIRE LE RISQUE DE SURCHAUFFE ET DE DOMMAGES POSSIBLES À D'AUTRES APPAREILS: • NE PAS DÉPASSER LES CARACTÉRISTIQUES NOMINALES • NE PAS UTILISER POUR COMMANDER DES APPAREILS POUR LESQUELS UN FONCTIONNEMENT IMPRÉVU POURRAIT ENTRAÎNER DES CONDITIONS DANGEREUSES (LAMPES INFRAROUGE, LAMPES SOLAIRES, ETC.)</p>	<p>NOT FOR USE WITH MEDICAL OR LIFE-SUPPORT EQUIPMENT Z-WAVE ENABLED DEVICES SHOULD NEVER BE USED TO SUPPLY POWER TO OR CONTROL THE ON/OFF STATUS OF MEDICAL OR LIFE-SUPPORT EQUIPMENT.</p> <p>NE PAS UTILISER AVEC UN EQUIPEMENT MÉDICAL OU DE SURVIE LES DISPOSITIFS COMPATIBLES AVEC LA TECHNOLOGIE Z-WAVE NE DEVRAIENT JAMAIS ÊTRE UTILISÉS POUR ALIMENTER OU COMMANDER LA MISE EN MARCHÉ OU L'ARRÊT DE L'EQUIPEMENT MÉDICAL OU DE SURVIE.</p> <p>SE PROHIBE SU EMPLEO EN EQUIPO MÉDICO O EQUIPO PARA EL MANTENIMIENTO DE LAS FUNCIONES VITALES LOS DISPOSITIVOS Z-WAVE NUNCA SE DEBEN USAR PARA SUMINISTRAR ENERGÍA ELÉCTRICA, NI PARA CONTROLAR EL ESTADO DE ENCENDIDO O APAGADO DEL EQUIPO MÉDICO Y/O EL EQUIPO PARA EL MANTENIMIENTO DE FUNCIONES VITALES.</p>

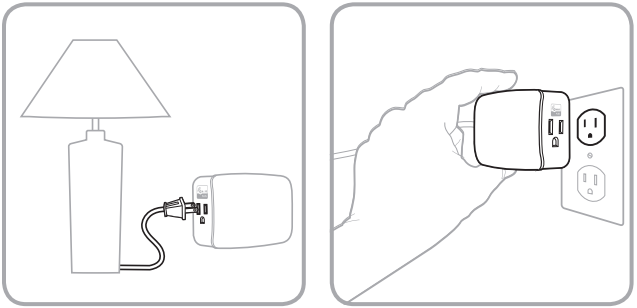
2 FUNCTION



1 FEATURES

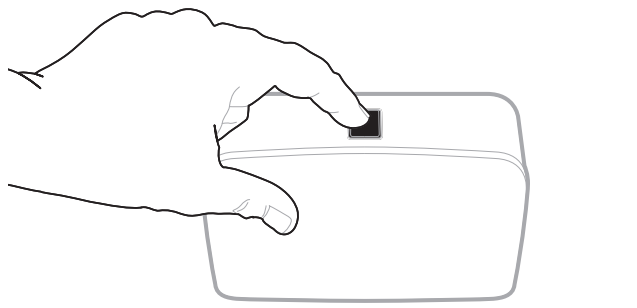
- Total maximum load for Z-Wave controlled outlets: 600W (5A) incandescent, 1800W (15A) resistive or 1/2HP motor
- Two Z-Wave controlled AC outlets for standard incandescent lighting, xenon, halogen, CFL/LEDs, fans or small appliances
 - Remote ON/OFF via the Z-Wave controller
 - Manual ON/OFF with the top-mounted push button
 - Space-efficient design
 - Does not block the lower outlet when plugged into the upper outlet of a duplex wall receptacle (this assumes the duplex receptacle is mounted with the ground pin down)
 - Plugs and cords for connected device routes to the side allowing close placement of furniture
 - Grounded 3-wire power connection for safety

3 INSTALLATION



- Plug the device(s) you want to control into the Z-Wave controlled outlet(s) on the smart switch.
- Plug the smart switch directly into an available grounded outlet (top outlet recommended if possible). **NOTE: Plug directly into outlet. Do not use with extension cords.**

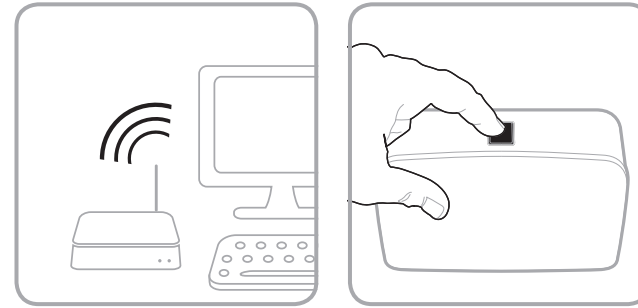
4 OPERATION



The manual/program button on the switch allows the user to:

- Manually turn the connected device(s) ON or OFF (press and release).
- Add/remove the smart switch from the network.

5 CONNECTION



- ADDING YOUR DEVICE TO A Z-WAVE NETWORK**
- Follow the instructions for your Z-Wave certified controller to add a device to the Z-Wave network.
 - Once the controller is ready to add your device, press and release the manual/program button on the smart switch. Repeat as necessary to add the switch to the network.

Now you have complete control to turn your device(s) ON/OFF according to groups, scenes, schedules and interactive automations programmed by your controller. If your Z-Wave certified controller features remote access, you can control your fixture from your mobile devices.

PARAMETERS

This Z-Wave smart switch has advanced features that allow you to customize your experience – these features can only be adjusted by a Z-Wave enabled controller that supports the Z-Wave configuration command class.

NUMBER	SIZE	DEFINITION	VALUE
3	1	Invert/Disable LED (Adjusts when the indicator LED is turned ON, OFF, or disables it entirely)	0 - LED ON/Device ON 1 - LED ON/Device OFF 2 - Disable LED

SPECIFICATIONS

Power: 120VAC, 60Hz
 Signal (Frequency): 908.4/916MHz
 Total maximum load for both Z-Wave controlled outlets: 600W(5A) tungsten, 1/2HP motor or 1800W(15A) resistive
 Range: Up to 150ft. line of sight between the Wireless Controller and the closest Z-Wave receiver module.
 Operating temperature range: 32-104°F (0-40° C)
 For indoor use only.
 Specifications subject to change without notice due to continuing product improvement.

ESPECIFICACIONES

Alimentación: 120VCA, 60Hz
 Señal (frecuencia): 908.4/916MHz
 Carga máxima total para los dos tomascorrientes controlados Z-Wave: lámpa tungsteno de 600W (5A), motor de 1/2HP o resistencia de 1800W (15A)
 Portée: Distance à vue maximale de 150 pi entre la télécommande et le module de réception Z-Wave le plus proche.
 Plage de températures de fonctionnement: de 32 à 104° F (de 0 à 40° C)
 Utilisation intérieure uniquement.
 En raison d'améliorations continues du produit, les spécifications peuvent faire l'objet de changements sans préavis.

ESPECIFICACIONES

Corriente eléctrica: 120 VCA, 60Hz
 Señal (frecuencia): 908.4/916MHz
 Carga máxima para el tomacorriente controlado por Z-Wave: 600W (5A), tungsteno, motor de 1/2HP o 1800W (15A) de carga resistiva
 Alcance: hasta 150 pies, sin obstrucciones, entre el controlador inalámbrico y el módulo receptor Z-Wave más cercano.
 Rango de temperatura de funcionamiento: 32-104° F (0-40° C)
 Para uso en interiores exclusivamente.
 Las especificaciones están sujetas a cambios sin previo aviso por las constantes mejoras a las que se someten los productos.

Z-WAVE INTEROPERABILITY

This product can be included and operated in any Z-Wave network with other Z-Wave certified devices from other manufacturers and/or other applications. All non-battery operated nodes within the network will act as repeaters regardless of vendor to increase reliability of the network.

INTEROPÉRABILITÉ ENTRE LES DISPOSITIFS Z-WAVE

Ce produit peut être utilisé dans un réseau Z-Wave avec d'autres appareils certifiés Z-Wave produits par d'autres fabricants et d'autres applications. Tous les nœuds fonctionnant sans pile au sein du réseau joueront le rôle de répéteurs, quel que soit le fournisseur, afin de relever la fiabilité du réseau.

Este producto se puede incluir y puede funcionar en cualquier red Z-Wave con dispositivos

INTEROPERABILIDAD Z-WAVE

de otros fabricantes y otras aplicaciones que cuenten con la homologación Z-Wave. Todos los nodos que forman parte de la red y que funcionen sin pilas actuarán de repetidores independientemente del proveedor con el fin de aumentar la fiabilidad de la red.

- A. Z-Wave controlled outlet**
 Both outlets are controlled together and can remotely turn ON/OFF the connected device(s)*
- B. Manual/Program button**
- Single press – Turn the lamp(s) ON/OFF
 - Single press – Add or remove in Z-Wave network
- C. LED (behind button)**
- Default – The LED under the program button will light when connected lamp is on.
 - Invert – To have the LED on when the connected lamp is off, quickly press the program button 10 times.
- NOTE: Device must be connected to a Z-Wave network.**
 * Both outlets can only be controlled together. Cannot be independently controlled.

- TO REMOVE AND RESET THE DEVICE**
- Follow the instructions for your Z-Wave certified controller to remove a device from the Z-Wave network.
 - Once the controller is ready to remove your device, press and release the manual/program button on the smart switch to remove it from the network.
- TO RETURN YOUR SWITCH TO FACTORY DEFAULTS**
- If plugged in, unplug the device from the receptacle.
 - Press and hold the top button, plug the device in, and continue to hold for at least 3 seconds.
- Note: This should only be used in the event your network's primary controller is missing or otherwise inoperable.**

Z-WAVE

This device supports Association Command Class (3 Groups)

- Association Group 1 supports Lifeline, Binary Switch Report
- Association Group 2 supports Basic Set and is controlled with the local load
- Association Group 3 supports Basic Set and is controlled by double pressing the button
- Each Association Group supports 5 total nodes